

Inserto de hembras - VS-MSTBAH 2,5/ 5-GB-5,08-BK-A - 1657915

Tenga en cuenta que los datos indicados aquí proceden del catálogo en línea. Los datos completos se encuentran en la documentación del usuario. Son válidas las condiciones generales de uso de las descargas por Internet.
(<http://phoenixcontact.es/download>)

Inserto de contactos MSTB, para montaje en placas de circuito impreso, 24 V, 5 polos, con patillas de soldar acodadas, RAL 9005 (negro), para marco empotrado VS-PPC-F2-MSTB-...-1R-P



Datos mercantiles

Unidad de embalaje	50 pcs
EAN	 4 046356 132497
EAN	4046356132497
Peso por unidad (sin incluir el embalaje)	2,544 g
Número de tarifa arancelaria	85366990
País de origen	Alemania
Nota	Fabricación bajo pedido. (No admite devolución)

Datos técnicos

Medidas

Ejecución	Macho
Anchura	13,1 mm
Altura	14,7 mm
Longitud	27,4 mm

Condiciones ambientales

Temperatura ambiente (servicio)	-40 °C ... 70 °C
---------------------------------	------------------

Datos generales

Observación	Este producto cumple la directiva PROFINET Cabling and Interconnection Technology Guideline for PROFINET, Version 2.00, Order No: 2.252, capítulo 11 Connectors for 24 Volt Power Supply Cabling y capítulo 13 Application specific Cabling and Interconnection Technology (AIDA)
Número de polos	5
Descripción alternativa breve del artículo	Inserto de contactos para montaje en placa de circuito impreso

Inserto de hembras - VS-MSTBAH 2,5/ 5-GB-5,08-BK-A - 1657915

Datos técnicos

Datos generales

Tensión de dimensionamiento (III/3)	24 V
Tipo de conexión	Conexión para placas de circuito impreso
Ciclos de enchufe	≥ 100
Material contacto	Aleación de cobre
Material soporte de contactos	PBT
Material superficie del contacto	Oro sobre níquel
Corriente asignada	16 A

Normas y especificaciones

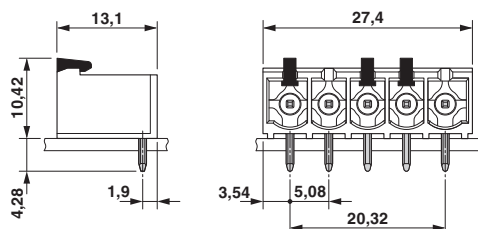
Conexión según norma	CUL
Clase de combustibilidad según UL 94	V0

Environmental Product Compliance

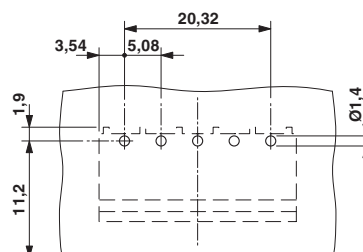
China RoHS	Espacio de tiempo para el uso previsto: ilimitado = EFUP-e
	Sin sustancias peligrosas por encima de los umbrales

Dibujos

Esquema de dimensiones



Esquema de taladros



Esquema de taladros

Inserto de contactos MSTB

Clasificaciones

eCl@ss

eCl@ss 10.0.1	27440205
eCl@ss 11.0	27440223
eCl@ss 4.0	27260700
eCl@ss 4.1	27260700
eCl@ss 5.0	27260700
eCl@ss 5.1	27261200
eCl@ss 6.0	27261200
eCl@ss 7.0	27440205
eCl@ss 9.0	27440205

Inserto de hembras - VS-MSTBAH 2,5/ 5-GB-5,08-BK-A - 1657915

Clasificaciones

ETIM

ETIM 3.0	EC000438
ETIM 4.0	EC000438
ETIM 6.0	EC000438
ETIM 7.0	EC000438

UNSPSC

UNSPSC 6.01	31261501
UNSPSC 7.0901	31261501
UNSPSC 11	31261501
UNSPSC 12.01	31261501
UNSPSC 13.2	39121522
UNSPSC 18.0	39121522
UNSPSC 19.0	39121522
UNSPSC 20.0	39121522
UNSPSC 21.0	39121522

Homologaciones


Homologaciones


Homologaciones

EAC / cULus Recognized

Homologaciones Ex

Detalles de homologaciones

EAC		B.01687
-----	---	---------

cULus Recognized		http://database.ul.com/cgi-bin/XYV/template/LISEXT/1FRAME/index.htm	E118976-20080903
Tensión nominal UN	24 V		
Corriente nominal IN	16 A		

Accesorios

Accesorios

Inserto de hembras - VS-MSTBAH 2,5/ 5-GB-5,08-BK-A - 1657915

Accesorios

Marco empotrado

Marco empotrado - VS-PPC-F2-MSTB-MNNA-1R-P - 1608087



Marco empotrado MSTB, IP67, para bloqueo push-pull, metal, para conexión para placas de circuito impreso, para abertura de montaje rectangular, con junta, sin tornillos de fijación

Marco empotrado - VS-PPC-F2-MSTB-POBK-1R-P - 1608281



Marco empotrado MSTB, IP67, para bloqueo push-pull, plástico, para conexión para placas de circuito impreso, para abertura de montaje rectangular, con junta, sin tornillos de fijación